

NOTA

- CON BASE DE HORMIGON SIMPLE 1:3:5.

- FUNDACION DIAGONAL 1,34x1,34x2,00 m (Coef. compresibilidad = 3 kg/cm³).

CONDUCTOR AI/Ac 50/8 mm²

VANO MAXIMO: 80 m

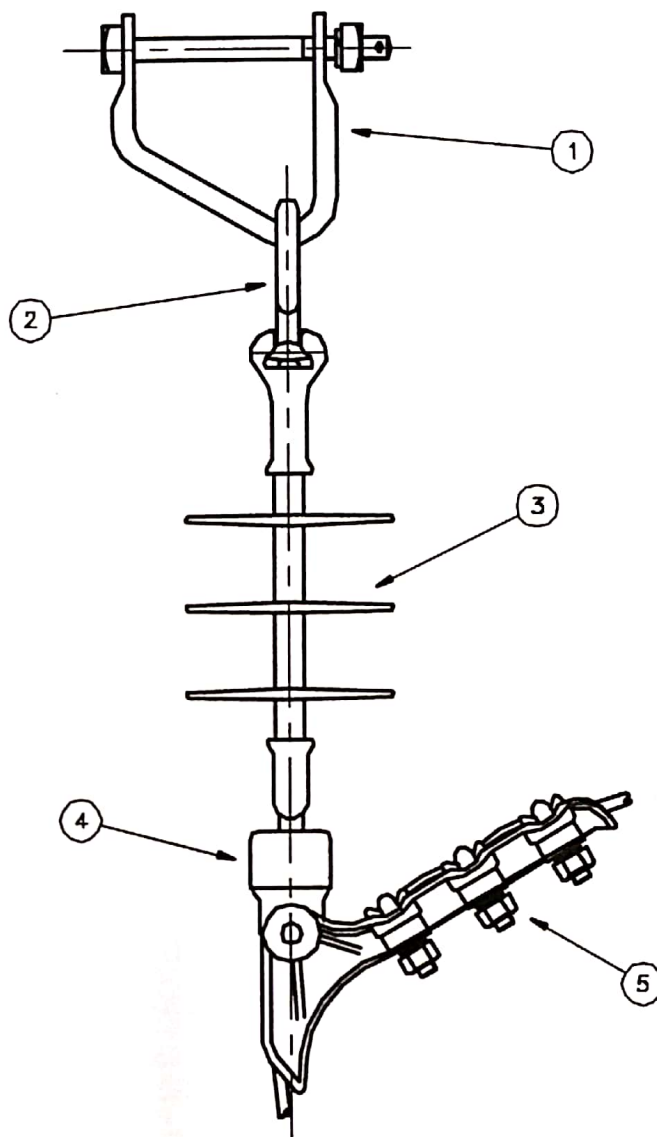
ITEM	CODIGO	MATRIC.	DESCRIPCION	UNIDAD	CANT.
1	MN 530a	14040021	Poste de Hormigon Armado 12,00/3900	Pza	1
2	TN211c1		Gruceta de Hormigon Armado Central c/Concorno - MN 530a	Pza	1
3	TNS2		L.M.T. 13,2 kv - URBANO CADENA DE RETENCION	Conf	3
4	TNS2		L.M.T. 13,2 - 33 kv PUESTA A TIERRA - SOSTEN	Conf	1
5	TNS1g	47120030	Manguera Flexible 1"	mts	1
6			B.T. - M.T. PUESTA A TIERRA (soporte HRA)	Conf	1
7		21201007	Hormigon simple 1:3:5	m ³	3,20

L.M.T. 13,2 kv - URBANO
SOPORTE TERMINAL

EMPRESA PROVINCIAL DE LA ENERGIA SANTA FE

UNIDAD NORMAS

T2350
MATRICULA:
HOLA: 1/1
FECHA: 05/2002
ESC.:1:100



PARA SER UTILIZADO EN DISPOSICION COPLANAR HORIZONTAL Y COPLANAR VERTICAL

CONDUCTOR: 50/8 mm² AlAc

95/15 mm² AlAc

— Ref. Gen.	CADENA DE RETENCION - AISLADOR ORGANICO
SIMBOLO SITE	DESCRIPCION

ITEM	CODIGO	MATRIC.	DESCRIPCION	UNIDAD/CANT.
1	MN 1013	11120062	Estribo de Retencion - MN 1013 (p/Cruzeta Ho y Conductor Al	Pza 1
2	MN 228	11120035	Ojal Ovalado c/Rolula - MN 228	Pza 1
3	MN 11b	20060018	Aislador Organico a Rolula 1/Suspens-Retenc 15kV - MN 11b	pza 1
4	MN 154	11120038	Orbita c/Oreja Corta - MN 154	Pza 1
5	MN 1016	11120027	Grampa de Amarre p/Conductor de Energia 50 a 120mm ² -MN 1016	Pza 1

EPE

L.M.T. 13,2 kV
CAD. RET. - AISLACION ORGANICA

TN211_3

MATRICULA:

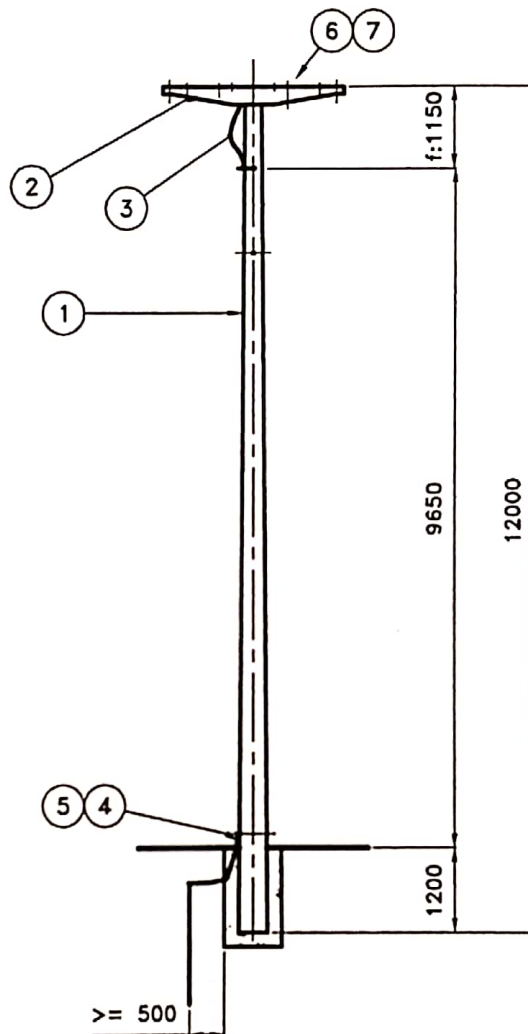
HOJA: 1/1

EMPRESA PROVINCIAL DE LA ENERGIA SANTA FE

UNIDAD NORMAS

FECHA: 08/03

ESC.: 1:5



NOTA

- LAS DIMENSIONES DE LA BASE DEBERAN ESTAR DE ACUERDO AL ESTUDIO DEL SUELO CORRESPONDIENTE.
- TENSIÓN MÁXIMA ADMISIBLE DEL CONDUCTOR A TEMPERATURA MEDIA ANUAL = 5,98 [daN/mm²].
- SE DEBERA TENER EN CUENTA PARA EL COMPUTO RESPECTIVO LA CANTIDAD DE H° SIMPLE.

CONDUCTOR: 50/8 - 95/15 mm² AIAC

VANO MAXIMO: 90 m

SIMBOLO SITE	DESCRIPCION
--------------	-------------

ITEM	CODIGO	MATRIC.	DESCRIPCION	UNIDAD	CANT.
1	MN 472	14001033	Poste de Hormigon Armado 12,00/1200 - MN 472	Pza	1
2	MN 155	14040008	Cruceta de Ho Ao p/Perno Rigido y Retencion Simple - MN 155	Pza	1
3	TN52		L.M.T. 13,2 - 33 kV PUESTA A TIERRA - SOSTEN	Conj	1
4	TN51g		B.T. - M.T. PUESTA A TIERRA (Soporte H°A)	Conj	1
5		47120030	Manguera Flexible 1"	mts	1
6	MN 262b	11120056	Atadura Preformada p/Aislador MN 14 p/Cable Al-Ac 95/15mm ² MN 262	Pza	3
7	TN218		L.M.T. 13,2 kV SOSTEN - AISLACION ORGANICA	Conj	3



L.M.T. 13,2 kV
SOSTEN - COPL HOR - AIS ORG

TN240_4

MATRICULA:

HOJA: 1/1

EMPRESA PROVINCIAL DE LA ENERGIA SANTA FE

UNIDAD NORMAS